

Z/U/G



**Exklusives Wohnen
in Wolnzach
- Hopfenhof -**

**22 exklusive
Eigentumswohnungen**

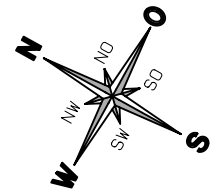
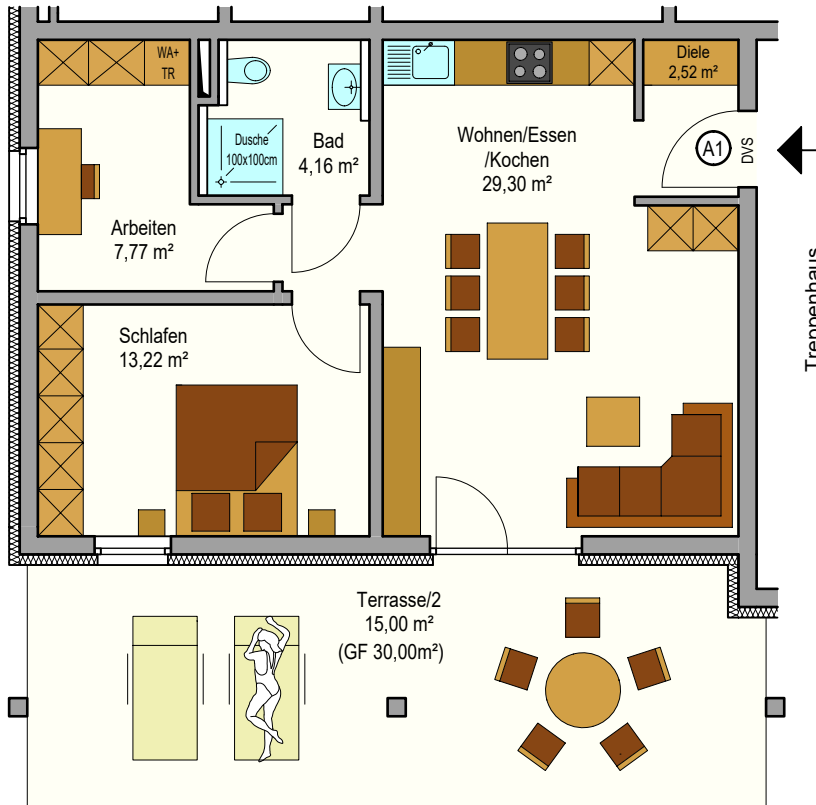
Zug Invest GmbH
+ 49 (0) 8441 4050126
info@zuginvest.de
www.wohnanlage-hopfenhof.de



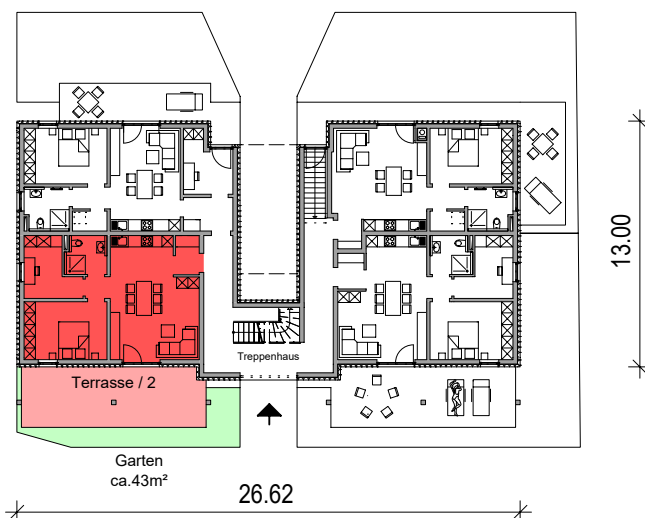
Wohnung A1

barrierefrei nach DIN 18040-2

2,5 - Zimmerwohnung



Übersicht Erdgeschoss



Flächenaufstellung :	
Schlafen	13,22 m ²
Wohnen / Essen / Kochen	29,30 m ²
Arbeiten	7,77 m ²
Bad	4,16 m ²
Diele	2,52 m ²
Terrasse/2	15,00 m ²
Gesamt	71,97 m²

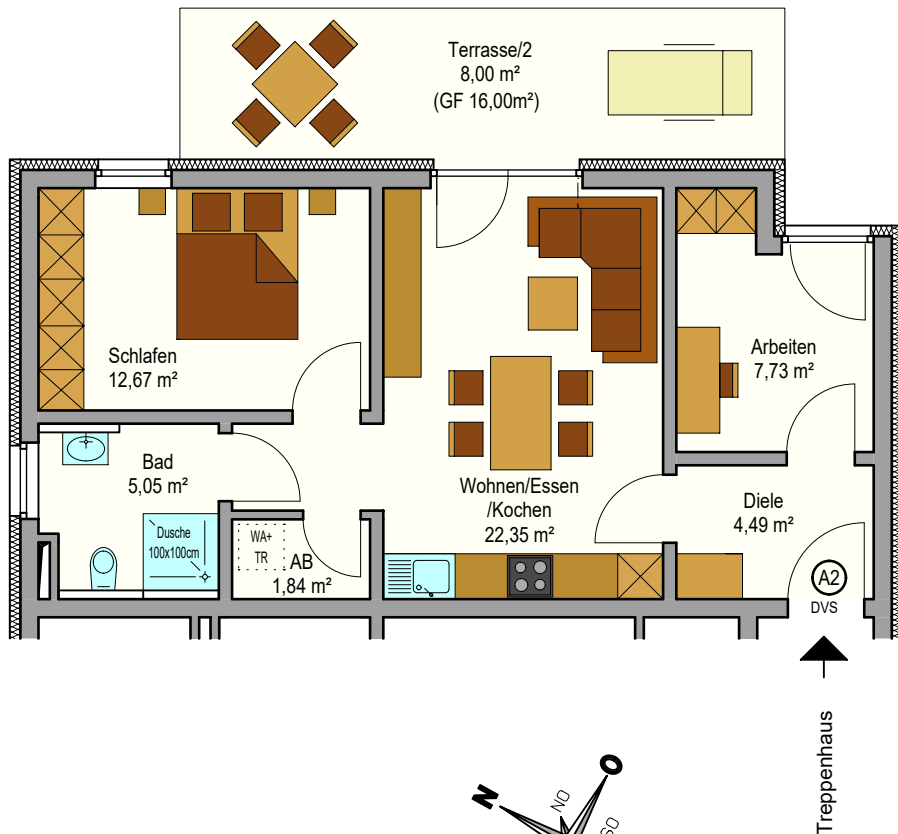
Preis: 369.000,- €
TG Stellplatz je: 18.500,- €

VERKAUFT

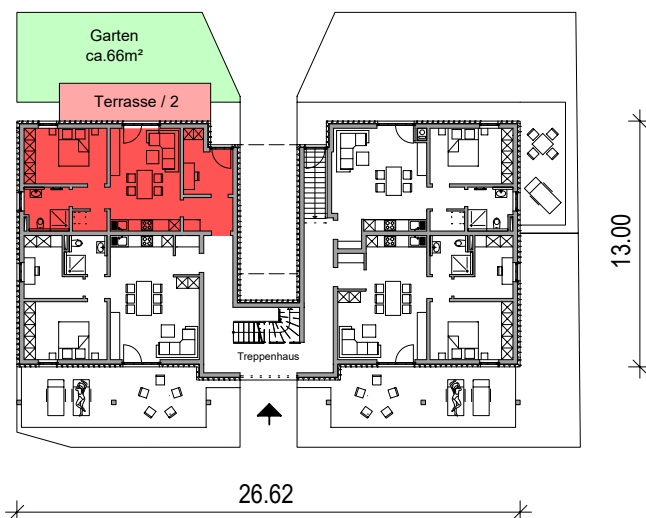
Wohnung A2

barrierefrei nach DIN 18040-2

2,5 - Zimmerwohnung



Übersicht Erdgeschoss



Flächenaufstellung :

Schlafen	12,67 m ²
Wohnen / Essen / Kochen	22,35 m ²
Arbeiten	7,73 m ²
Bad	5,05 m ²
Diele	4,49 m ²
AB	1,84 m ²
Terrasse/2	8,00 m ²
Gesamt	62,13 m²

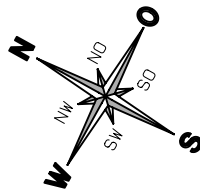
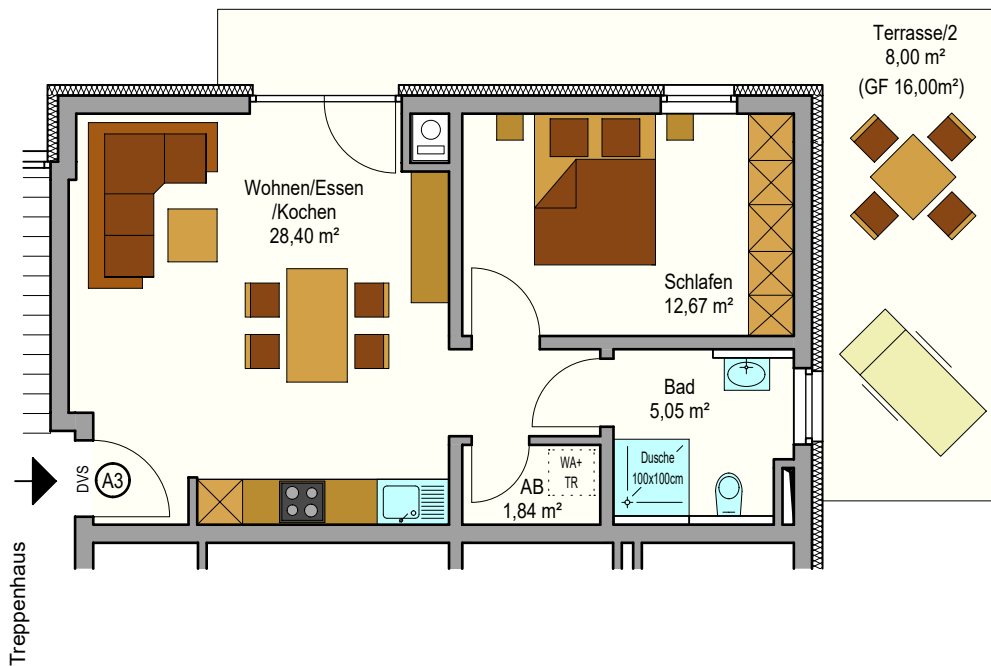
Preis: 317.500,- €
TG Stellplatz je: 18.500,- €

VERKAUFT

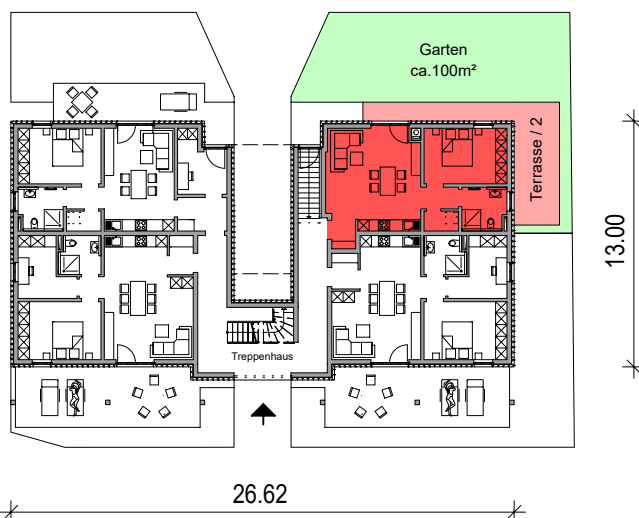
Wohnung A3

barrierefrei nach DIN 18040-2

2 - Zimmerwohnung



Übersicht Erdgeschoss



Flächenaufstellung :	
Schlafen	12,67 m ²
Wohnen / Essen / Kochen	28,40 m ²
Bad	5,05 m ²
AB	1,84 m ²
Terrasse/2	8,00 m ²
Gesamt	55,96 m²

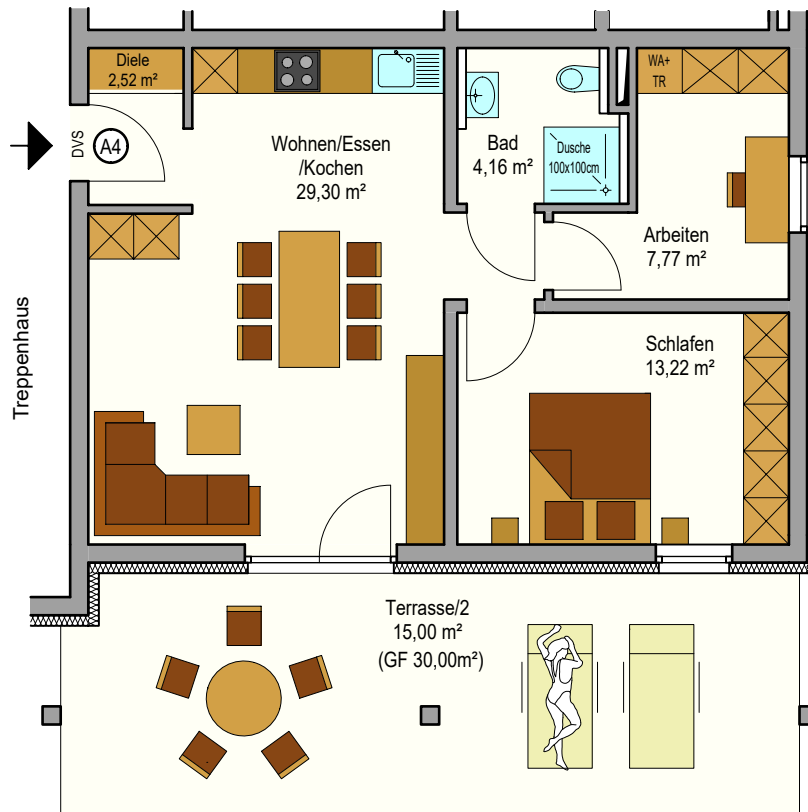
Preis: 289.000,- €
TG Stellplatz je: 18.500,- €

VERKAUFT

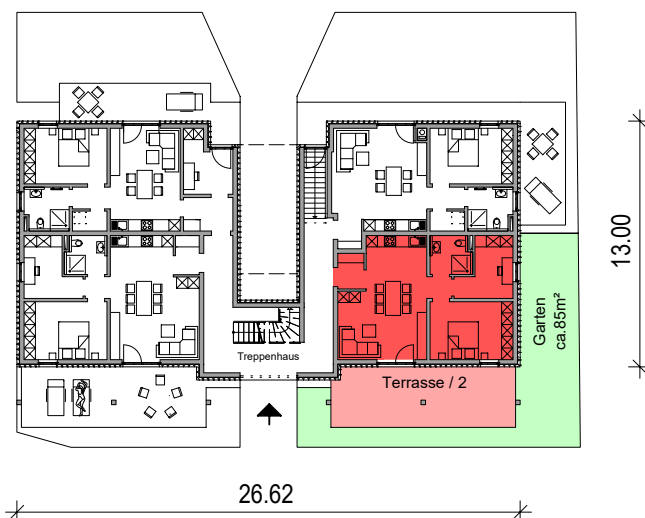
Wohnung A4

barrierefrei nach DIN 18040-2

2,5 - Zimmerwohnung



Übersicht Erdgeschoss



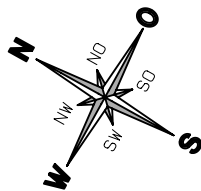
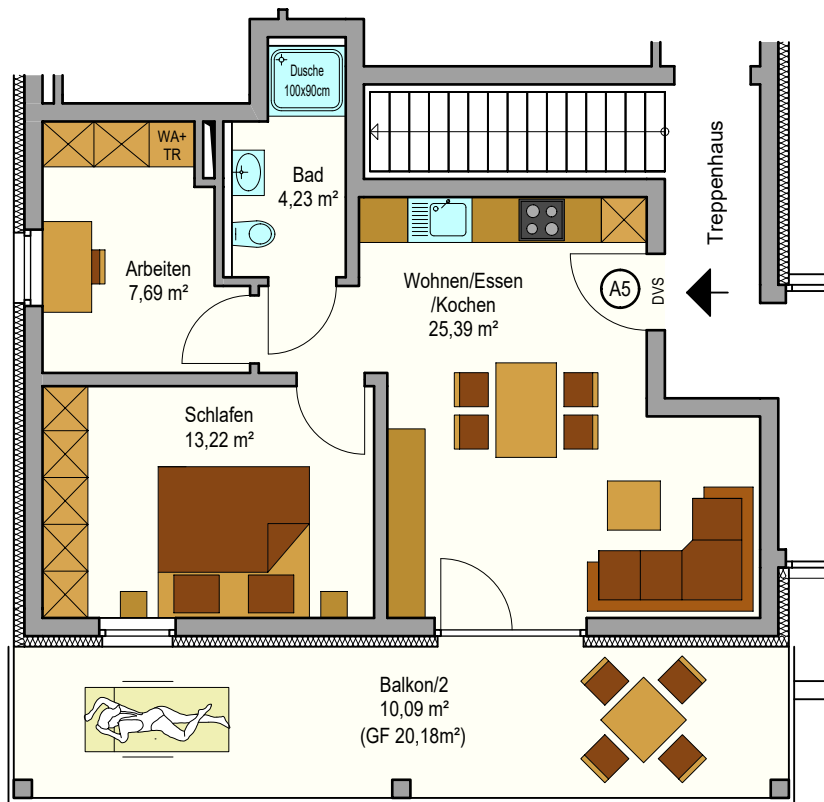
Flächenaufstellung :	
Schlafen	13,22 m ²
Wohnen / Essen / Kochen	29,30 m ²
Arbeiten	7,77 m ²
Bad	4,16 m ²
Diele	2,52 m ²
Terrasse/2	15,00 m ²
Gesamt	71,97 m²

Preis: 369.000,- €
TG Stellplatz je: 18.500,- €

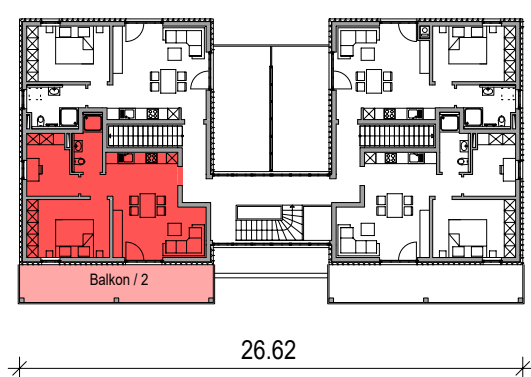
VERKAUFT

Wohnung A5

2,5 - Zimmerwohnung



Übersicht Obergeschoss



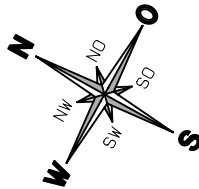
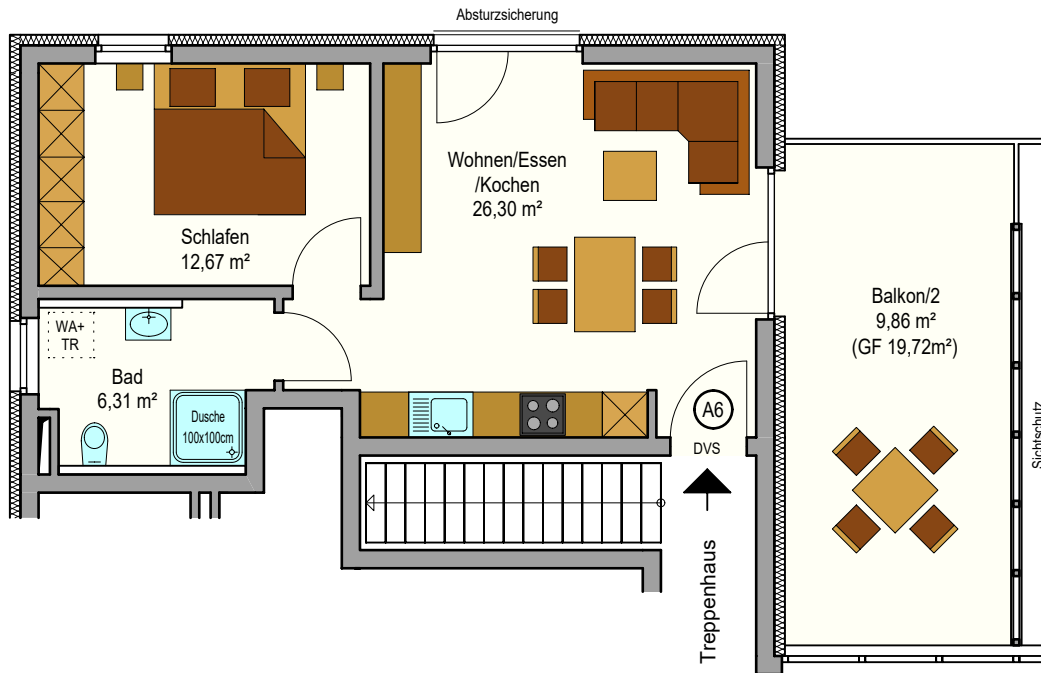
Flächenaufstellung :	
Schlafen	13,22 m ²
Wohnen / Essen / Kochen	25,39 m ²
Arbeiten	7,69 m ²
Bad	4,23 m ²
Balkon/2	10,09 m ²
Gesamt	60,62 m²

Preis:	307.500,- €
TG Stellplatz je:	18.500,- €

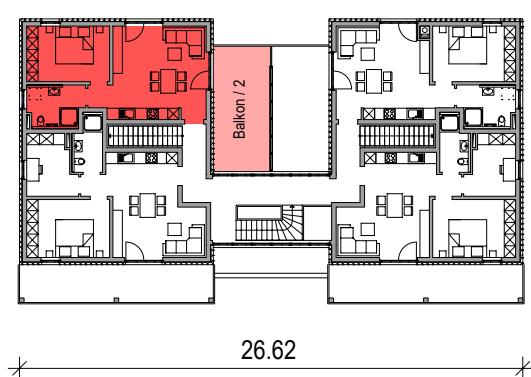
VERKAUFT

Wohnung A6

2 - Zimmerwohnung



Übersicht Obergeschoss



Flächenaufstellung :

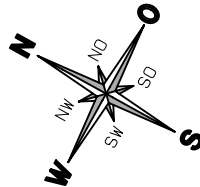
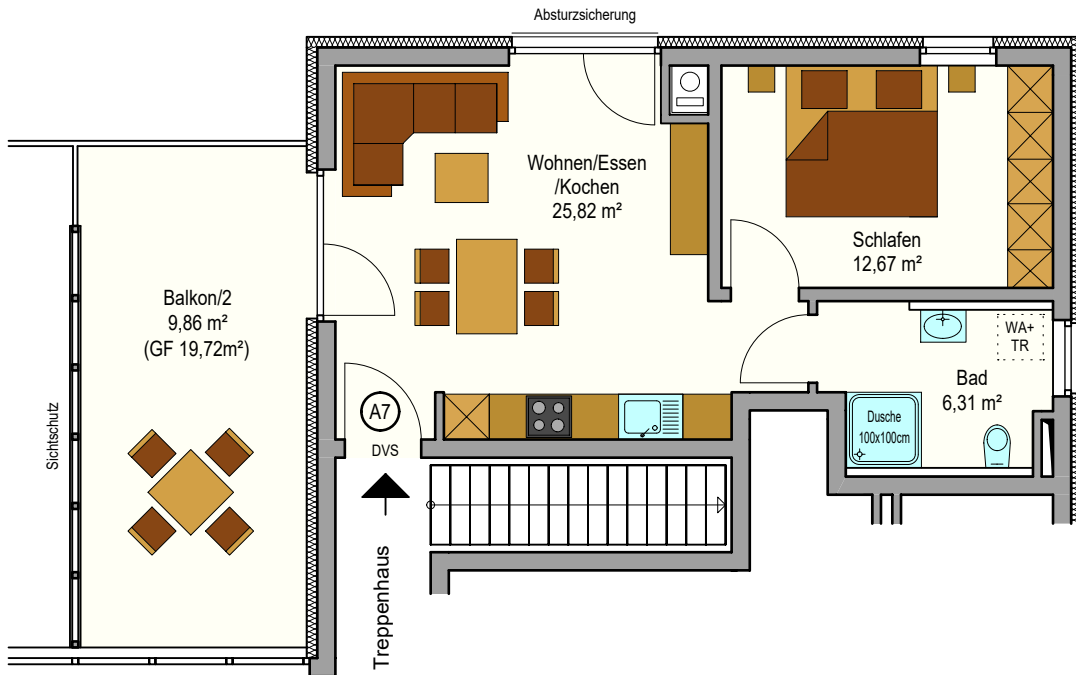
Schlafen	12,67 m ²
Wohnen / Essen / Kochen	26,30 m ²
Bad	6,31 m ²
Balkon/2	9,86 m ²
Gesamt	55,14 m²

Preis: 279.900,- €
TG Stellplatz je: 18.500,- €

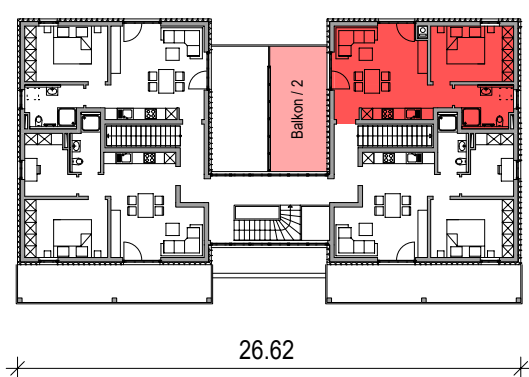
VERKAUFT

Wohnung A7

2 - Zimmerwohnung



Übersicht Obergeschoss



Flächenaufstellung :

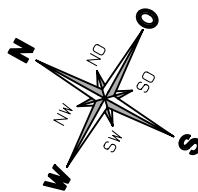
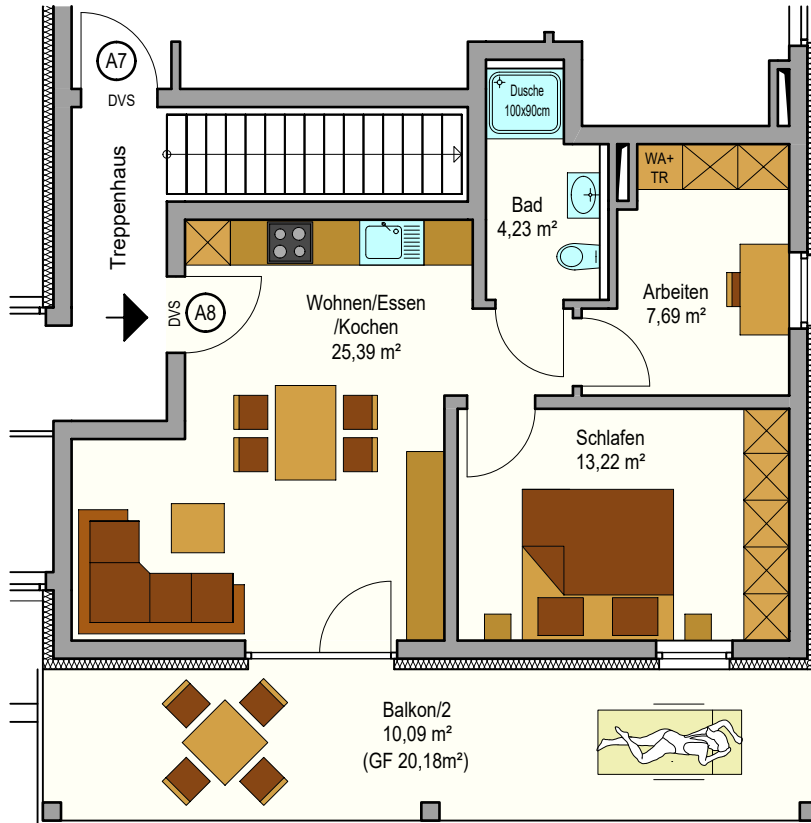
Schlafen	12,67 m ²
Wohnen / Essen / Kochen	25,82 m ²
Bad	6,31 m ²
Balkon/2	9,86 m ²
Gesamt	54,66 m²

Preis:	277.500,- €
TG Stellplatz je:	18.500,- €

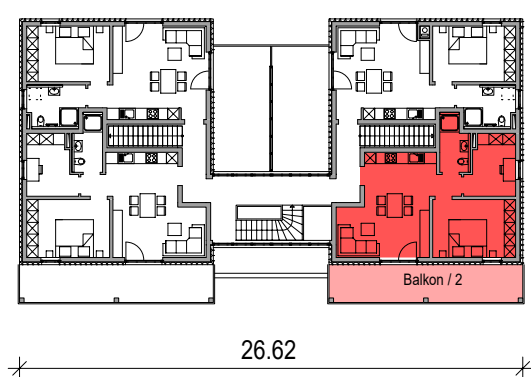
VERKAUFT

Wohnung A8

2,5 - Zimmerwohnung



Übersicht Obergeschoss



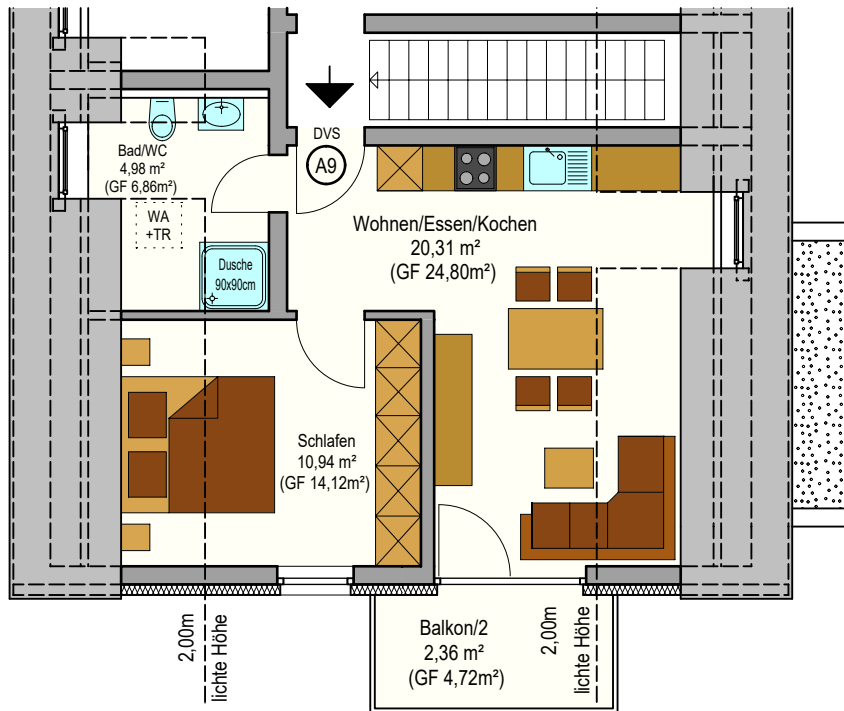
Flächenaufstellung :	
Schlafen	13,22 m ²
Wohnen / Essen / Kochen	25,39 m ²
Arbeiten	7,69 m ²
Bad	4,23 m ²
Balkon/2	10,09 m ²
Gesamt	60,62 m²

Preis:	307.500,- €
TG Stellplatz je:	18.500,- €

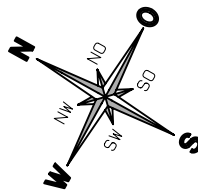
VERKAUFT

Wohnung A9

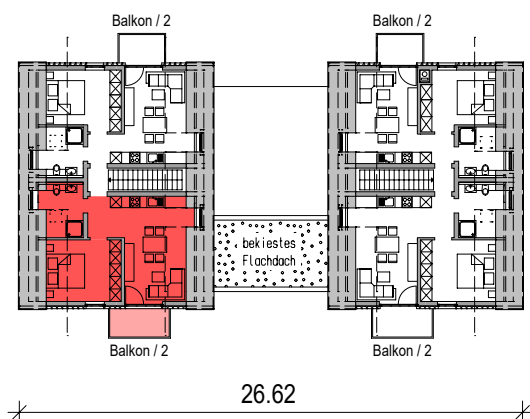
2 - Zimmerwohnung



GF = Grundfläche



Übersicht Dachgeschoss



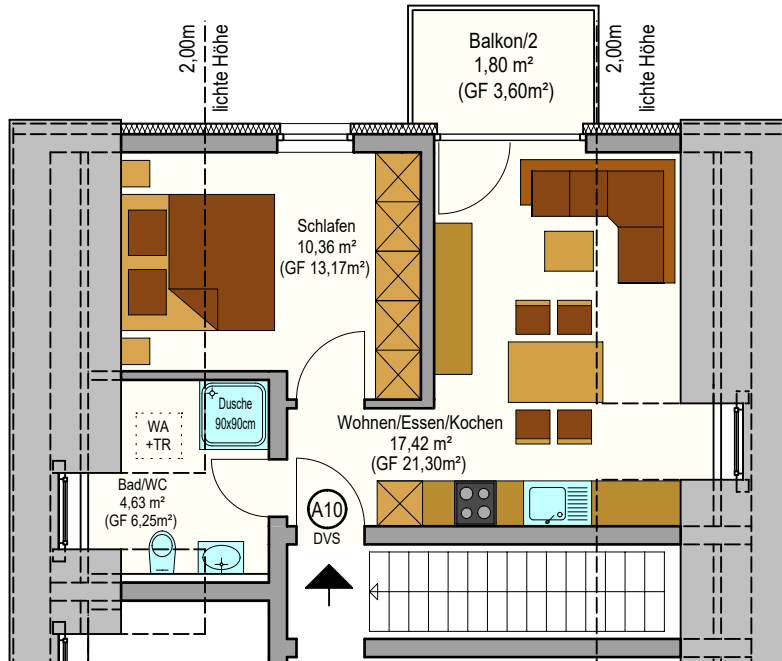
Flächenaufstellung :	
Schlafen	10,94 m ²
Wohnen / Essen / Kochen	20,31 m ²
Bad	4,98 m ²
Balkon/2	2,36 m ²
Gesamt	38,59 m²

Preis: 197.500,- €
TG Stellplatz je: 18.500,- €

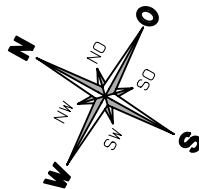
VERKAUFT

Wohnung A10

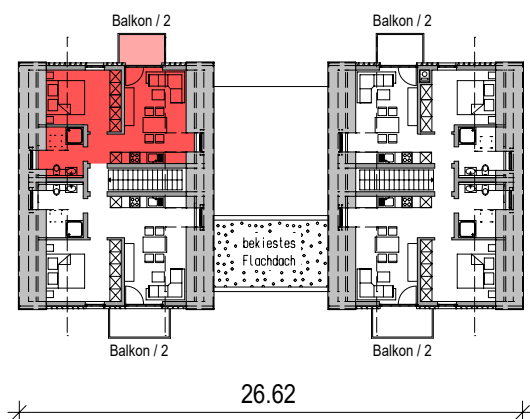
2 - Zimmerwohnung



GF = Grundfläche



Übersicht Dachgeschoss



Flächenaufstellung :

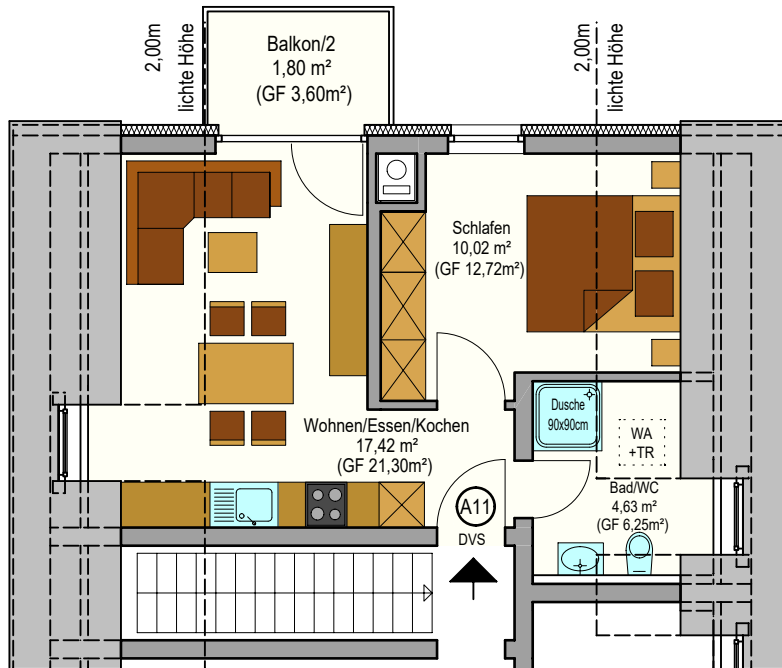
Schlafen	10,36 m ²
Wohnen / Essen / Kochen	17,42 m ²
Bad	4,63 m ²
Balkon/2	1,80 m ²
Gesamt	34,21 m²

Preis: 175.500,- €
TG Stellplatz je: 18.500,- €

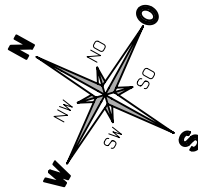
VERKAUFT

Wohnung A11

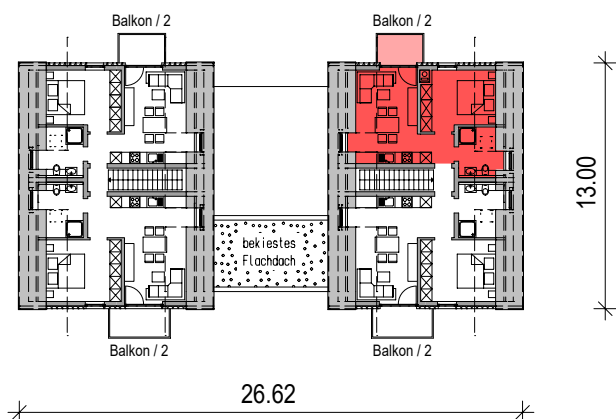
2 - Zimmerwohnung



GF = Grundfläche



Übersicht Dachgeschoss



Flächenaufstellung :

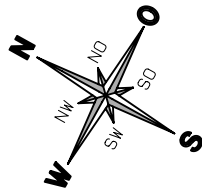
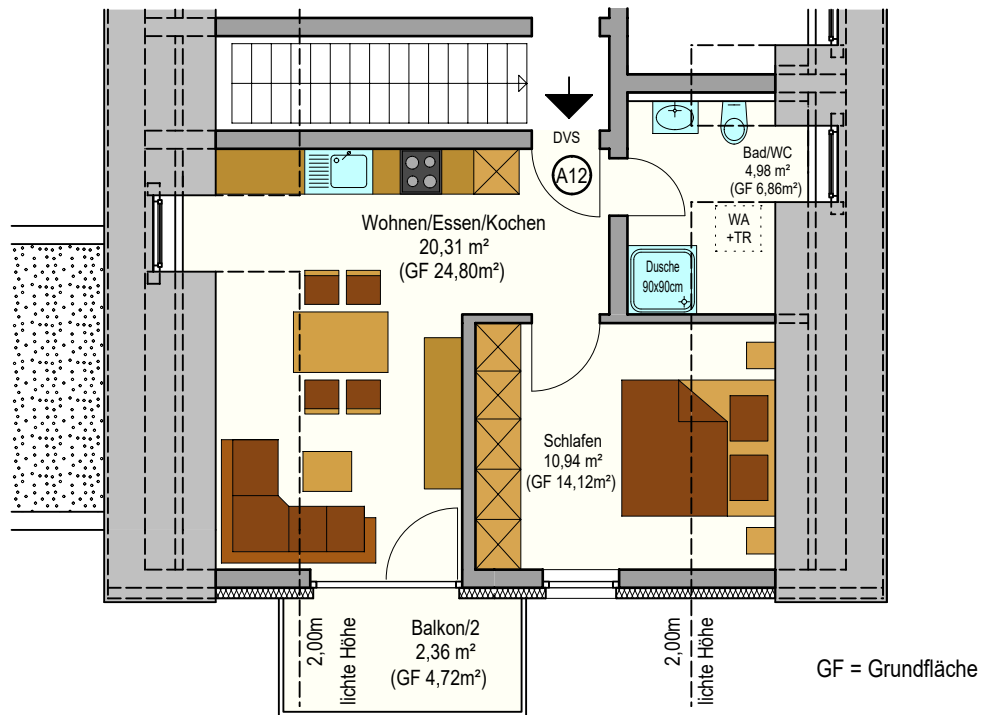
Schlafen	10,02 m ²
Wohnen / Essen / Kochen	17,42 m ²
Bad	4,63 m ²
Balkon/2	1,80 m ²
Gesamt	33,87 m²

Preis: 173.500,- €
TG Stellplatz je: 18.500,- €

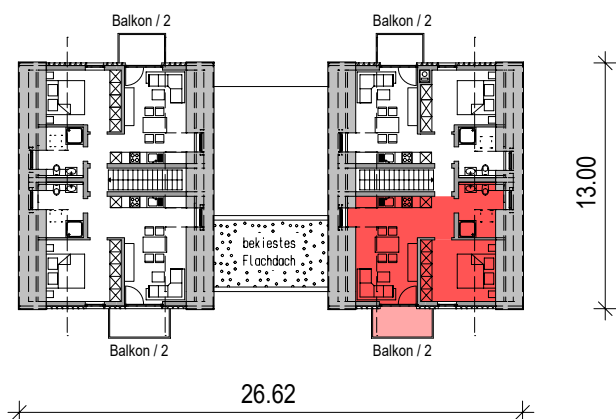
VERKAUFT

Wohnung A12

2 - Zimmerwohnung



Übersicht Dachgeschoss



Flächenaufstellung :	
Schlafen	10,94 m ²
Wohnen / Essen / Kochen	20,31 m ²
Bad	4,98 m ²
Balkon/2	2,36 m ²
Gesamt	38,59 m²

Preis: 197.500,- €
TG Stellplatz je: 18.500,- €

VERKAUFT

Haus A	Wohnfläche	Terrasse/Balkon	Gesamt m ²	Garten ca.	Preis	
Wohnung A1	59,97 m ²	15,00 m ²	71,97 m ²	43,00 m ²	369.000,00 €	VERKAUFT
Wohnung A2	54,13 m ²	8,00 m ²	62,13 m ²	66,00 m ²	317.500,00 €	VERKAUFT
Wohnung A3	47,96 m ²	8,00 m ²	55,96m ²	100,00 m ²	289.000,00 €	VERKAUFT
Wohnung A4	56,97 m ²	15,00 m ²	71,97 m ²	85,00 m ²	369.000,00 €	VERKAUFT
Wohnung A5	50,53 m ²	10,09 m ²	60,62 m ²		307.500,00 €	VERKAUFT
Wohnung A6	45,28 m ²	9,86 m ²	55,14 m ²		279.900,00 €	VERKAUFT
Wohnung A7	44,80 m ²	9,86 m ²	54,66 m ²		277.500,00 €	VERKAUFT
Wohnung A8	50,53 m ²	10,09 m ²	60,62 m ²		307.500,00 €	VERKAUFT
Wohnung A9	36,23 m ²	2,36 m ²	38,59 m ²		197.500,00 €	VERKAUFT
Wohnung A10	32,41 m ²	1,80 m ²	34,21 m ²		175.500,00 €	VERKAUFT
Wohnung A11	32,07 m ²	1,80 m ²	33,87 m ²		173.500,00 €	VERKAUFT
Wohnung A12	36,23 m ²	2,36 m ²	38,59 m ²		197.500,00 €	VERKAUFT

Tiefgaragenstellplatz

18.500,00 €